



## Guia para instalar o BTV Play na sua Smart TV Roku

Siga as etapas abaixo para instalar o BTV Play em seu dispositivo ROKU por meio do método de carregamento lateral

**Requisitos:** [Baixe o Aplicativo BTV Play - Roku](#)

### Passo 1: Habilitar configurações do desenvolvedor na sua TV

Usando o controle remoto Roku, insira a seguinte sequência:

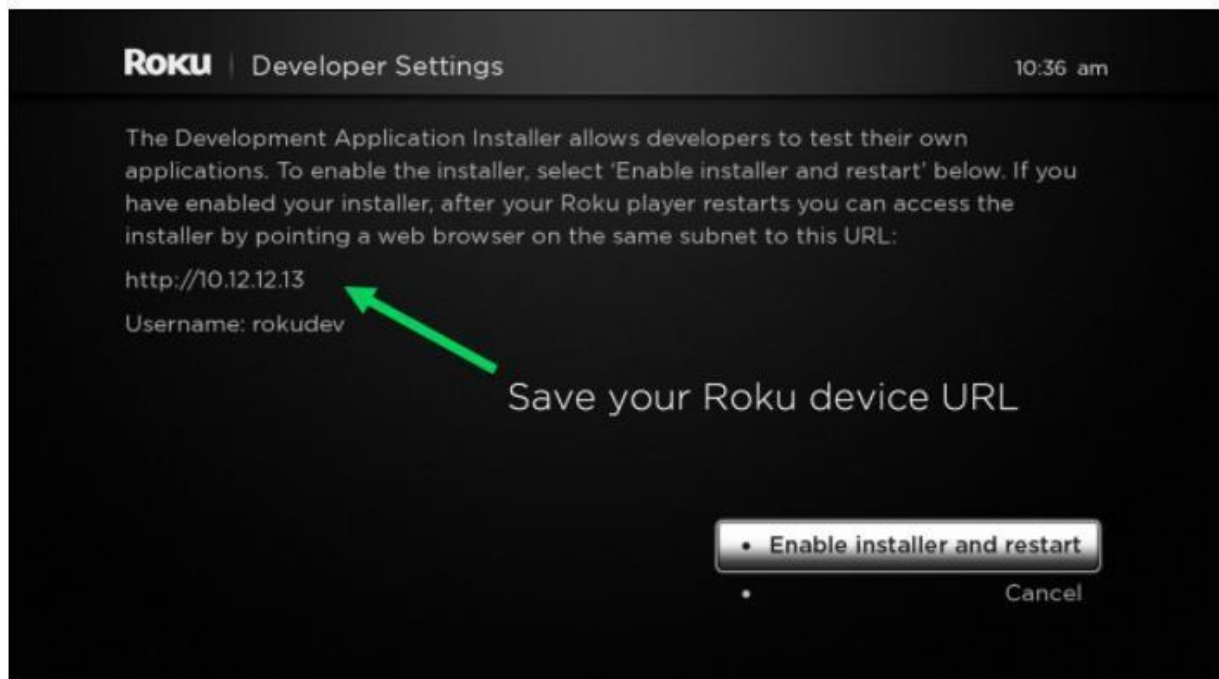


- HOME – Três vezes
- CIMA – Duas vezes
- DIREITA – Uma vez
- ESQUERDA – Uma vez
- DIREITA – Uma vez
- ESQUERDA – Uma vez
- DIREITA – Uma vez

Certifique-se de fazer isso rapidamente e na ordem acima.

Isso abrirá a tela de configurações do desenvolvedor no seu dispositivo ROKU.

Siga as etapas fornecidas a seguir para ativar as configurações do desenvolvedor:

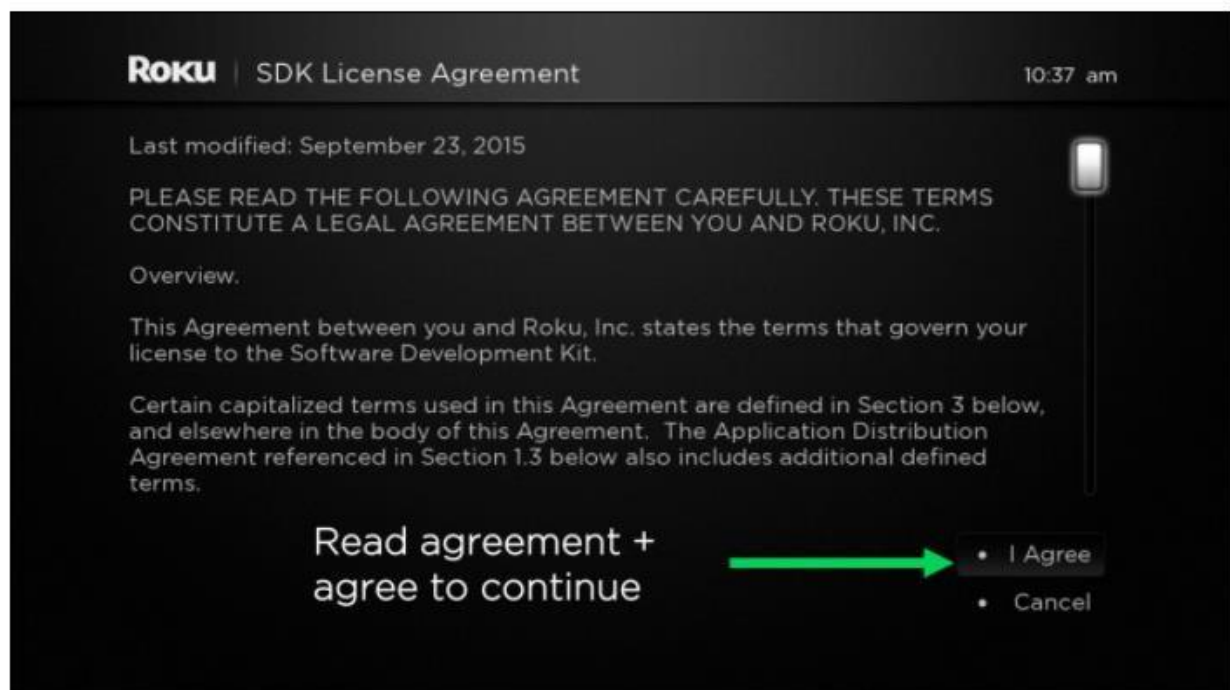


**Certifique-se de salvar o URL (IP) do dispositivo Roku!** Você precisará disso novamente durante a configuração inicial.

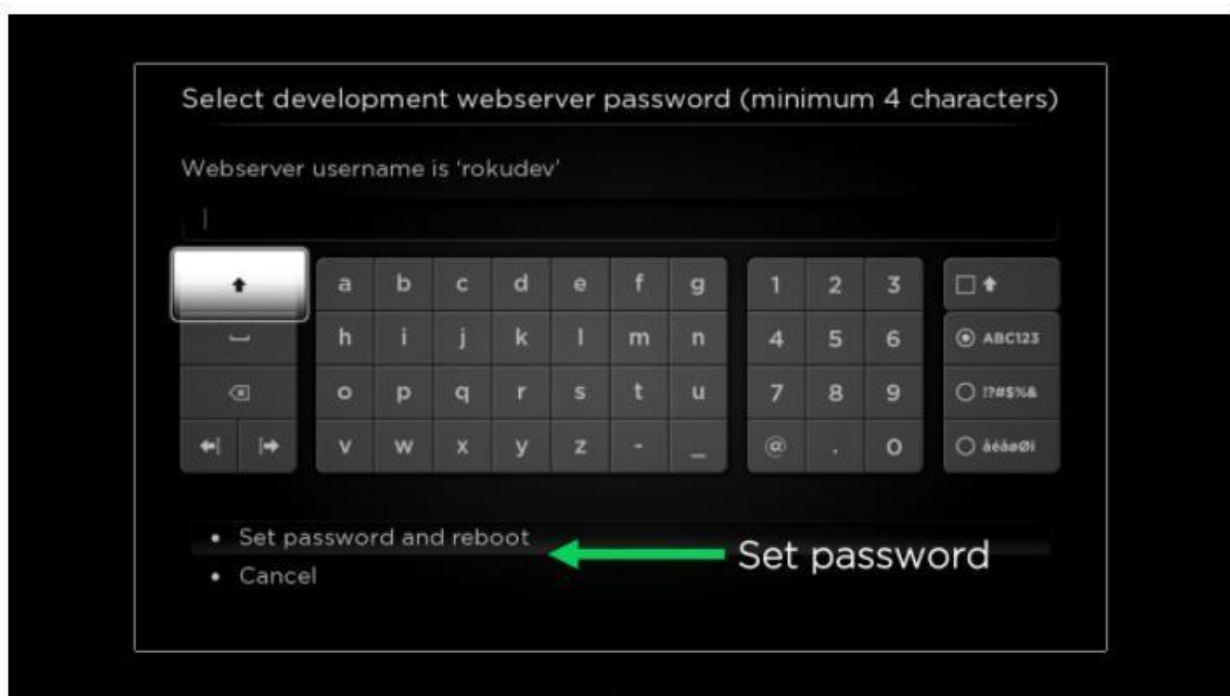


Depois de iniciar este processo, a caixa de diálogo solicitará que você reinicie o dispositivo para continuar o processo

Após habilitar o instalador e clicar em “Concordo”



O seguinte prompt pedirá para **definir uma senha** para o dispositivo Roku:  
Isso garante que seu dispositivo esteja protegido em sua rede local



Isso conclui as etapas para habilitar as Configurações do desenvolvedor. Continue na próxima seção para carregar/installar o aplicativo BTV.

## Etapa 2: acessando o instalador do aplicativo

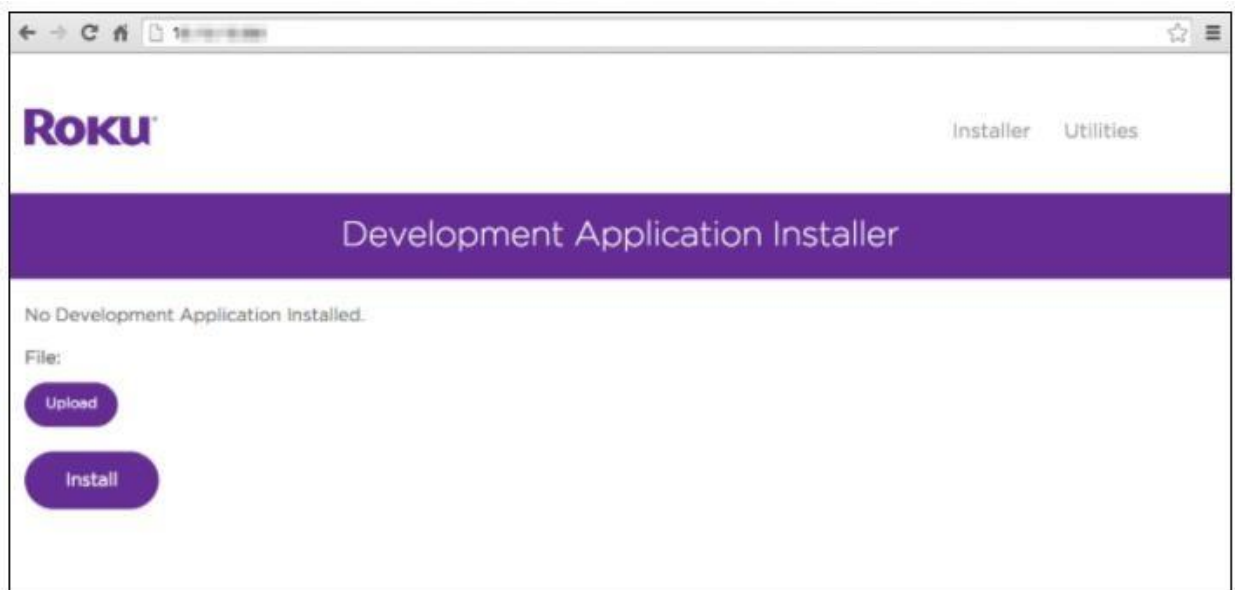
Depois de reiniciar seu dispositivo ROKU, abra um navegador da Web e insira a URL do dispositivo Roku (exemplo:

<http://192.168.x.x>)

Digite o nome de usuário '**rokudev**' e sua '**senha**' no pop-up do navegador.

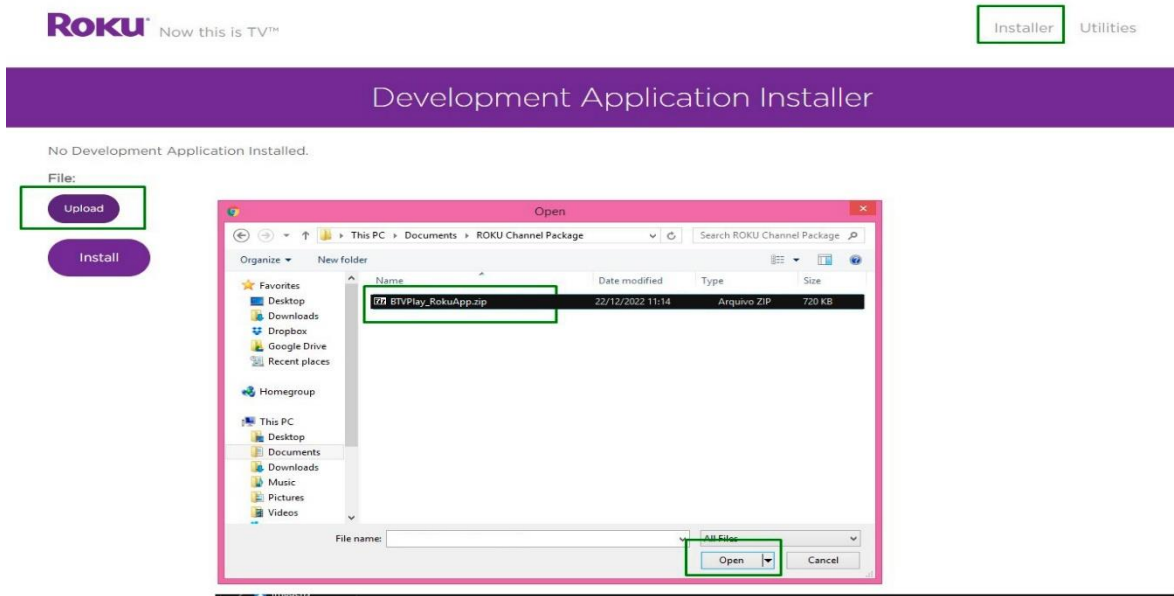


Assim que a página abrir, você se conectou com sucesso ao seu dispositivo Roku com as Configurações do desenvolvedor ativado. A tela principal mostrará o Instalador do Aplicativo de Desenvolvimento

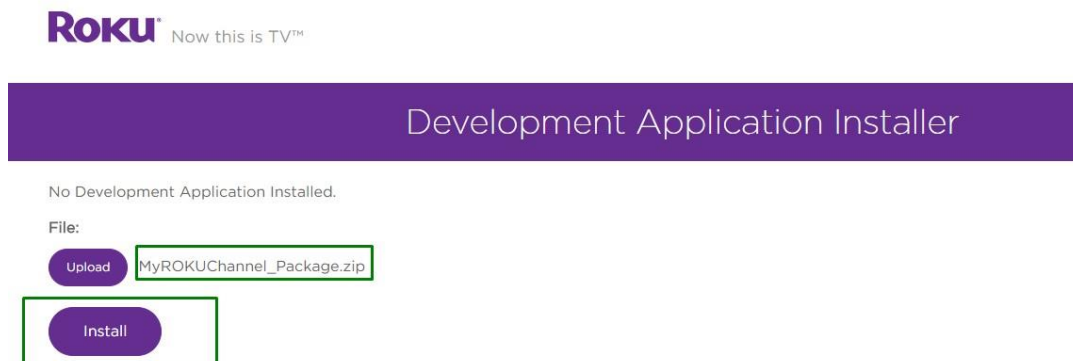


### Etapa 3: Upload / instalação do ZIP [BTVPlay RokuApp.zip](#)

Em seu navegador, você deve ser capaz de ver "Instalador de aplicativos de desenvolvimento" como mostrado acima. Clique no botão "Upload". Ele mostrará a tela a seguir.



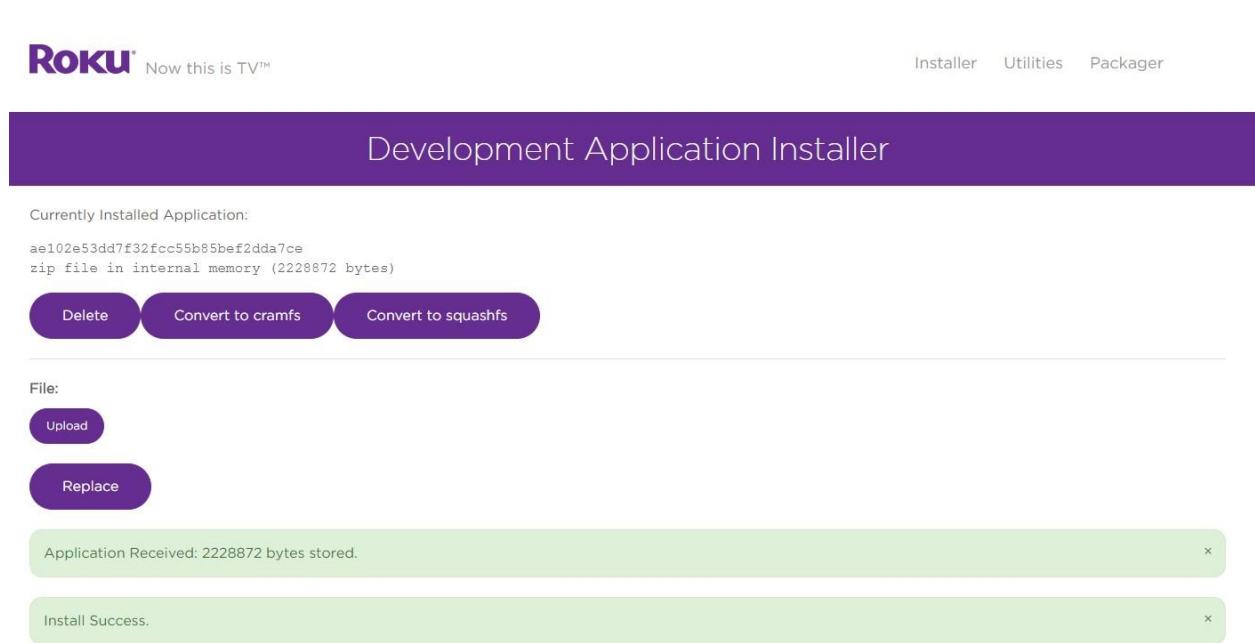
Agora, vá para o diretório onde você baixou o arquivo [BTVPlay RokuApp.zip](#) fornecido por nós. Selecione esse arquivo e clique em "Abrir"



Agora, você poderá ver o nome do pacote ZIP ao lado do botão Upload. Clique no botão "Instalar".



Ele mostrará algo semelhante à tela a seguir após a instalação com sucesso em seu dispositivo ROKU



Agora o aplicativo **BTV Play Roku** iniciará automaticamente e você poderá ver o LOGO do canal na tela inicial da sua TV.

Você pode abrir e acessar seu canal usando [suas credenciais](#).

Aproveite! 😊.